

**Départ garanti de votre localité,
à partir de 2 participants !!!**

CROISIERE DE REVE SUR LE RHIN

**Majestueuse vallée du Rhin romantique
Et le Rocher de la Lorelei**

Du 09 au 13 Juin 2012



1EME JOUR : Votre localité / STRASBOURG / CROISIERE

Départ de votre localité en direction de Lyon, Dôle. Arrêt déjeuner libre en cours de route. Continuation en direction STRASBOURG. Embarquement entre 18h00 et 19h00 à bord du bateau et installation dans les cabines. **Cocktail de bienvenue** et présentation de l'équipage. Dîner à bord. Départ du bateau en croisière.

2EME JOUR : STRASBOURG / COBLENCE

Navigation vers les villes de **Lauterbourg, Spire, Mayence**. Petit déjeuner à bord. La croisière continue son cours en direction de Coblenz par la plus belle partie du Rhin romantique. Le bateau longe les villes de **Kaub, Oberwesel, Saint-Goar**, avant d'accoster à **COBLENCE**, aperçu du **château Stolzenfels**. Arrivée à **COBLENCE** vers 18h00. **Découverte de la vieille ville en compagnie d'une hôtesse**. Soirée libre. Dîner et escale de nuit à bord.

3EME JOUR : COBLENCE / la vallée du Rhin romantique / RUDESHEIM

Petit déjeuner à bord. Remontée de la plus belle partie du Rhin romantique entre **COBLENCE** et **RUDESHEIM**. Passage devant de nombreux **châteaux** situés dans les vignobles réputés ainsi que devant le célèbre **rocher de la Lorelei**. Déjeuner à bord. Arrivée à **RUDESHEIM** vers 15h00. Excursion avec départ en petit train, puis arrêt dans une cave et dégustation de vins. Ensuite visite du musée de la musique mécanique. Dîner à bord. Le soir, la fameuse **Drosselgasse** vous attend avec ses nombreuses guinguettes et orchestres.

4EME JOUR : RUDESHEIM / SPIRE ou MANNHEIM / HEIDELBERG

Départ du bateau tôt le matin. Petit déjeuner à bord. Remontée du Rhin jusqu'à **Spire**. Déjeuner à bord. Passage devant les villes de **Wiesbaden, Nierstein, Worms** et **Mannheim**. Excursion à **HEIDELBERG** : visite guidée de la vieille ville et de son château. Retour à bord à Spire ou Mannheim vers 18h00. **Dîner de gala suivi d'une soirée dansante**. Départ en croisière en direction de **STRASBOURG**. Navigation de nuit.

5EME JOUR : STRASBOURG / Votre localité

Petit déjeuner à bord. Arrivée à **STRASBOURG** vers 9h00. Débarquement et route vers le sud de la France. Arrêt déjeuner libre en cours de route. L'après-midi, continuation vers Lyon et arrivée dans votre localité en fin de journée.

SUD EVASION (Service Groupes)

BP 14 – 84201 CARPENTRAS CEDEX
Tél. 04.90.60.15.00 – Fax : 04.90.60.76.21

PRIX PAR PERSONNE :

729 €



CE PRIX COMPREND :

- ❖ Le transport en autocar de Grand Tourisme
- ❖ La croisière en Flotte Prestige en pension complète du dîner du 1^{er} jour au petit déjeuner du 5^{ème} jour avec logement en cabine double climatisée avec douche/WC en pont principal
- ❖ Le cocktail de bienvenue sur le bateau et les boissons aux repas à bord (vin, eau, bière, jus de fruits et 1 café ou thé à midi)
- ❖ L'animation à bord du bateau et la soirée de gala
- ❖ L'assistance d'une hôtesse à bord
- ❖ Les taxes portuaires
- ❖ Les excursions mentionnées au programme
- ❖ Les services d'un guide local francophone pour la visite guidée d'Heidelberg
- ❖ L'assurance assistance/rapatriement.

CE PRIX NE COMPREND PAS :

- ❖ Les déjeuners aller/retour en cours de route.
- ❖ Le supplément cabine individuelle : 170 €.
- ❖ Le supplément Pont Supérieur : 40 € par personne.
- ❖ L'assurance annulation : 25 €/personne non remboursable.

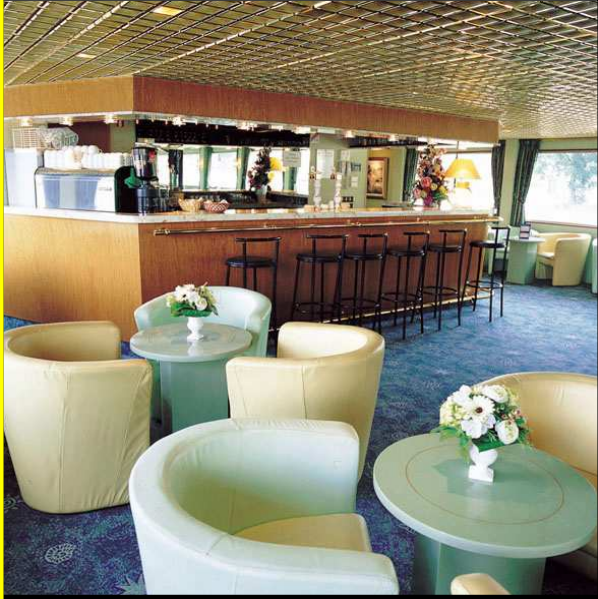


**FORMALITES : CARTE D'IDENTITE EN COURS DE VALIDITE.
Carte Européenne d'Assurance Maladie conseillée.**

Pour des raisons de sécurité de navigation, la compagnie et le capitaine du bateau sont seuls juges pour modifier l'itinéraire de la croisière.



VOTRE BATEAU



MODALITES DE REGLEMENT (en 6 chèques)

- 124 € (Le 1^{er} chèque sera encaissé à l'INSCRIPTION)
- 121 € (Le 2^{ème} chèque sera encaissé au 15 JANVIER 2012)
- 121 € (Le 3^{ème} chèque sera encaissé au 15 FEVRIER 2012)
- 121 € (Le 4^{ème} chèque sera encaissé au 15 MARS 2012)
- 121 € (Le 5^{ème} chèque sera encaissé au 15 AVRIL 2012)
- 121 € (Le 6^{ème} chèque sera encaissé au 15 MAI 2012)

Les 6 Chèques à l'ordre de SUD EVASION

seront envoyés lors de votre réservation et encaissés selon l'échéancier.

ATTENTION : AUCUNE INSCRIPTION NE SERA PRISE SANS ACOMPTE !!!

LE SOLDE DU VOYAGE DEVRA ETRE REMIS AU PLUS TARD 1 MOIS AVANT LE DEPART A L'AGENCE.

NOTE CONCERNANT LES CONDITIONS D'ANNULATION

* VOUS AVEZ PRIS L'ASSURANCE ANNULATION :

Sachez cependant qu'en cas d'annulation, 30 € de frais de dossier + les 25 € d'assurance vous seront retenus.

* VOUS N'AVEZ PAS PRIS L'ASSURANCE ANNULATION :

Nous attirons votre attention sur les frais qui vous seront retenus :

- Plus de 90 jours avant le départ : 30 € de frais par personne.
- De 90 à 60 jours avant le départ : 15% du prix du voyage par personne.
- De 59 à 31 jours avant le départ : 25% du prix du voyage par personne.
- De 30 à 21 jours avant le départ : 50% du prix du voyage par personne.
- De 20 à 15 jours avant le départ : 75% du prix du voyage par personne.
- Moins de 15 jours avant le départ : 100% du prix du voyage par personne.



COUPON-REPONSE

**CROISIERE
RHIN 2012**

A renvoyer à : SUD EVASION
Chemin de Talaud
BP 20014
84201 CARPENTRAS Cedex

OUI, je suis intéressé(e) par cette Croisière.

Je désire réserver _____ places.

NOMS et Prénoms

.....

Je désire prendre l'assurance annulation facultative (+ 25 € par personne).

*** Merci de joindre les 6 chèques à l'ordre de Sud Evasion avec votre coupon réponse, et d'indiquer les dates d'encaissement au dos des chèques**